

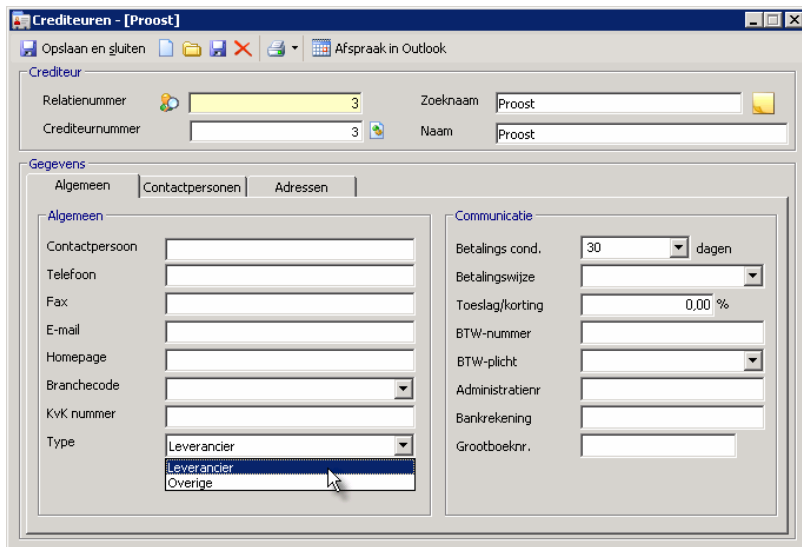
INSTELLEN TRADING ENGINE PRECAL (ONLINE OPHALEN VELPA CATALOGUS)

Invoeren nieuwe Precal Online Supplier

Er zijn twee mogelijke situaties bij het toevoegen van een Online Supplier. De eerste is dat de leverancier reeds bestond en dat er eventueel al eerder materialen werden ingelezen via de normale papierimport. Ga in dit geval naar stap 3. De tweede mogelijkheid is dat de leverancier nog niet bestaat, als dit het geval is dan moeten we deze eerst aanmaken. Overigens gaat deze handleiding er vanuit dat u de inloggegevens van de Trade Engine reeds bij u leverancier heeft opgevraagd en ontvangen.

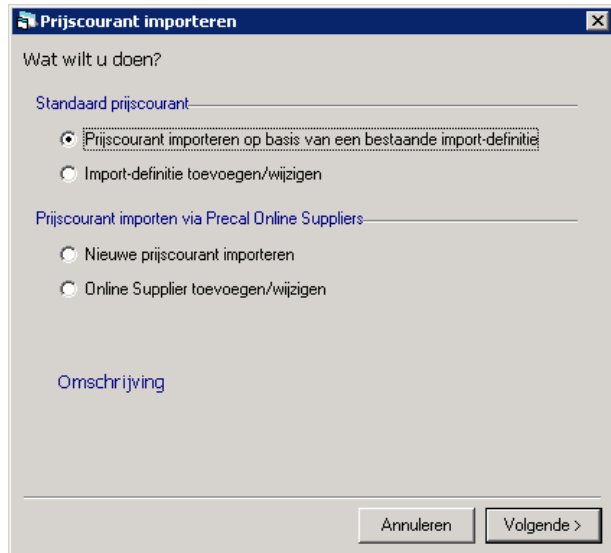
Aanmaken leverancier (crediteur)

Ga in Precal in de linkerbalk naar relaties – crediteuren. In dit scherm kunt u een nieuwe crediteur aanmaken. Houd u er bij het aanmaken van de crediteur rekening mee dat u bij type 'leverancier' aangeeft.

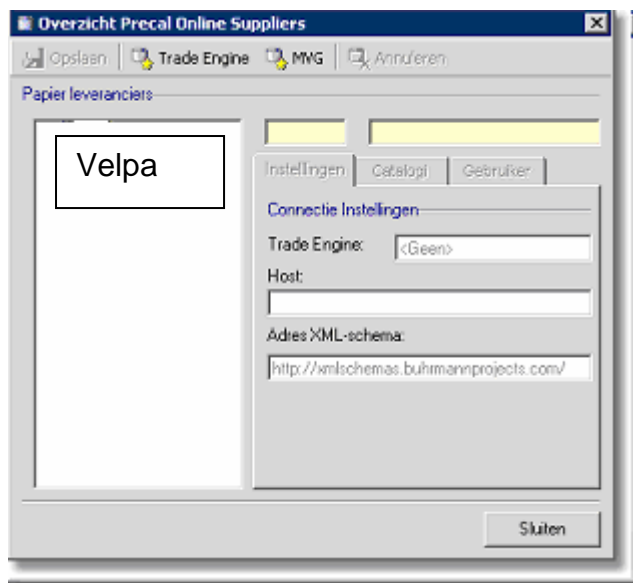


Leverancier als Online Supplier toevoegen.

Ga boven in de menubalk naar [\[configuratie\]](#) – [\[import prijscourant\]](#) onderstaande scherm opent:



Kies in dit scherm 'Online Supplier toevoegen/wijzigen' en klik op [volgende] Onderstaand scherm volgt.



Kies in dit scherm de juiste leverancier en kies vervolgens het type (nu nog altijd Trade engine) Er verschijnt een pictogram voor de leverancier.

Nu moeten alle gegevens nog worden ingevoerd.

Invoeren gegevens Online Supplier

Velpa

Trade Engine: VELP

Host: <https://www.velpa-paperbase.nl/cpp/cpp.asp>



Deze gegevens kunt u in het eerste tabblad overnemen, vervolgens vinkt u op het tweede tabblad de soorten aan die u wilt gaan importeren en als laatste vult u bij het derde tabblad de door de leverancier verstrekte inlognaam en wachtwoord in.

Connectie Instellingen

Trade Engine: VELP

Host: https://www.velpa-paperbase.nl/cpp/cpp.asp

Adres XML-schema: http://www.pxschemas.com/

Inlog gegevens

Gebruikersnaam: []

Wachtwoord: []

Als u geen gebruikersnaam en wachtwoord opgeeft dan wordt dit bij elk contact gevraagd.

Als u bovenstaande heeft gedaan kunt u Online Supplier gaan gebruiken.

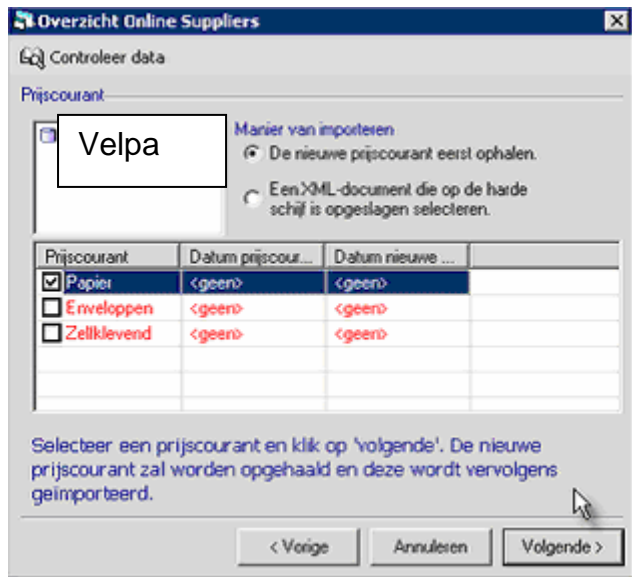
2. Inlezen prijscourant Precal Online Supplier

a. Inlezen

Open het importscherm via [configuratie] – [import prijscourant] en kies 'nieuwe prijscourant importeren'



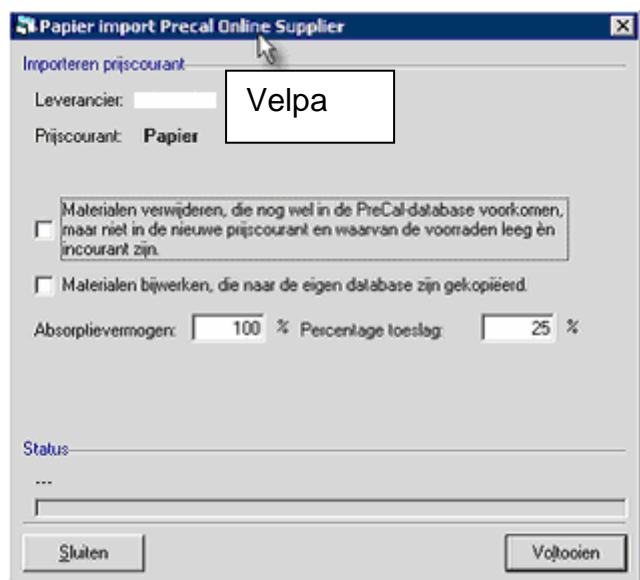
Onderstaande scherm verschijnt:



In bovenstaande scherm kunt u een leverancier selecteren en vervolgens aanvinken wat voor soort prijscourant er moet worden opgehaald.

(De knop 'Controleer data' controleert of er een nieuwere prijscourant voor u aanwezig is, zo niet dan hoeft u de prijscourant ook niet in te lezen.)

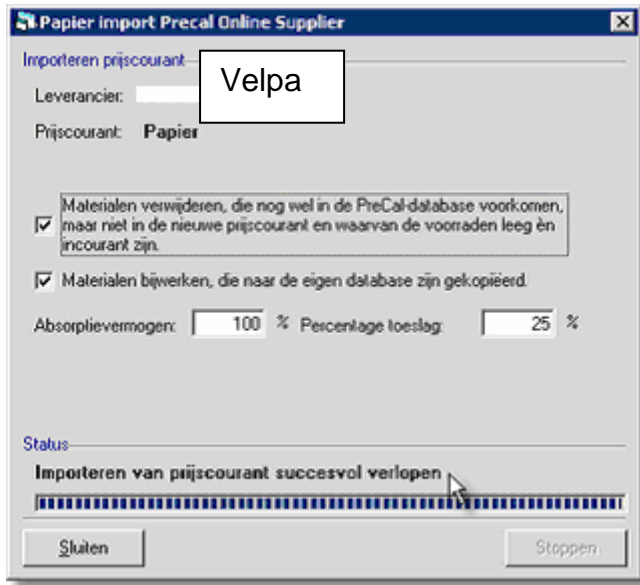
Als u vervolgens op volgende klikt verschijnt onderstaand scherm. In dit scherm kunt u de toeslag en nog wat zaken ingeven. Als u op voltooiën klikt wordt de prijscourant ingelezen.





Let op! Als u materialen bijwerken aanvinkt dan worden alle waardes in de eigen materialen database overschreven met de gegevens uit de prijscourant behalve het veld rapportomschrijving en de vrije velden op het derde tabblad van de materiaaldefinitie.

Na het bestand te hebben ingelezen krijgt u onderstaande melding:



Hiermee heeft u alle gegevens ververst. Wij raden u aan dit op een vast tijdstip te doen, bijvoorbeeld wekelijks. Of de dag na een prijs- of productwijziging.

Mocht u naar aanleiding hiervan vragen hebben dan horen wij graag.

Met vriendelijke groet,

Velpa Enveloppen B.V.

Sabine Schrijvers
Projectmanager E-Business

M 06 55 32 89 40

E sabine.schrijvers@velpa.nl

I www.velpa.nl

Prodist Software

Wiardaplantage 15
8939 AA Leeuwarden

Algemeen +31 (0) 58 25 34 111

Helpdesk +31 (0) 58 25 34 123

Fax algemeen +31 (0) 58 25 34 100

Fax helpdesk +31 (0) 58 25 34 110

Algemeen info@prodist.nl

Verkoop verkoop@prodist.nl

Helpdesk [Helpdesk via het web](#)